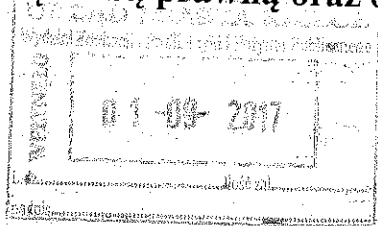


OŚWIADCZENIE MAJĄTKOWE

~~wójta, zastępcy wójta, sekretarza gminy, skarbnika gminy, kierownika jednostki organizacyjnej gminy, osoby zarządzającej i członka organu zarządzającego gminną osobą prawną oraz osoby wydającej decyzje administracyjne w imieniu wójta~~ ^[1]



Kielce 01.09.2017
(miejscowość) (dnia)

UWAGA:

1. Osoba składająca oświadczenie obowiązana jest do zgodnego z prawdą, starannego i zupełnego wypełnienia każdej z rubryk.
2. Jeżeli poszczególne rubryki nie znajdują w konkretnym przypadku zastosowania, należy wpisać „nie dotyczy”.
3. Osoba składająca oświadczenie obowiązana jest określić przynależność poszczególnych składników majątkowych, dochodów i zobowiązań do majątku odrębnego i majątku objętego małżeńską wspólnością majątkową.
4. Oświadczenie majątkowe dotyczy majątku w kraju i za granicą.
5. Oświadczenie majątkowe obejmuje również wierzytelności pieniężne.
6. W części A oświadczenia zawarte są informacje jawne, w części B zaś informacje niejawne dotyczące adresu zamieszkania składającego oświadczenie oraz miejsca położenia nieruchomości.

CZĘŚĆ A

Ja, niżej podpisany(a), *Krzysztofa Gypiel Łoak*
(imiona i nazwisko oraz nazwisko rodowe)

urodzony(a) *26.05.1962r.* w *Kielce*
Przedzkołe Samopomocowe nr 28
25-619 Kielce ul. Chotubajskiego 32

..... *dyrektor*
(miejsce zatrudnienia, stanowisko lub funkcja)

po zapoznaniu się z przepisami ustawy z dnia 21 sierpnia 1997 r. o ograniczeniu prowadzenia działalności gospodarczej przez osoby pełniące funkcje publiczne (Dz. U. Nr 106, poz. 679, z 1998 r. Nr 113, poz. 715 i Nr 162, poz. 1126, z 1999 r. Nr 49, poz. 483, z 2000 r. Nr 26, poz. 306 oraz z 2002 r. Nr 113, poz. 984 i Nr 214, poz. 1806) oraz ustawy z dnia 8 marca 1990 r. o samorządzie gminnym (Dz. U. z 2001 r. Nr 142, poz. 1591 oraz z 2002 r. Nr 23, poz. 220, Nr 62, poz. 558, Nr 113, poz. 984, Nr 153, poz. 1271 i Nr 214, poz. 1806), zgodnie z art. 24h tej ustawy oświadczam, że posiadam wchodzące w skład małżeńskiej wspólności majątkowej lub stanowiące mój majątek odrębny:

I. Zasoby pieniężne:

– środki pieniężne zgromadzone w walucie polskiej: *nie dotyczy*

– środki pieniężne zgromadzone w walucie obcej: *nie dotyczy*

papiery wartościowe: *nie dotyczy*

na kwotę: *nie dotyczy*

II.

1. Dom o powierzchni: m², o wartości: tytuł prawny: *nie dotyczy*
2. Mieszkanie o powierzchni: m², o wartości: tytuł prawny: *nie dotyczy*
3. Gospodarstwo rolne: rodzaj gospodarstwa: *nie dotyczy*, powierzchnia:
o wartości: *nie dotyczy*, rodzaj zabudowy:
tytuł prawny: *nie dotyczy*
- Z tego tytułu osiągnąłem(ęłam) w roku ubiegłym przychód i dochód w wysokości:
4. Inne nieruchomości: powierzchnia: *nie dotyczy*
o wartości: *nie dotyczy*
tytuł prawny: *nie dotyczy*

III.

Posiadam udziały w spółkach handlowych - należy podać liczbę i emitenta udziałów:
nie dotyczy

udziały te stanowią pakiet większy niż 10% udziałów w spółce: *nie dotyczy*

Z tego tytułu osiągnąłem(ęłam) w roku ubiegłym dochód w wysokości: *nie dotyczy*

IV.

Posiadam akcje w spółkach handlowych - należy podać liczbę i emitenta akcji: *nie dotyczy*

akcje te stanowią pakiet większy niż 10% akcji w spółce: *nie dotyczy*

Z tego tytułu osiągnąłem(ęłam) w roku ubiegłym dochód w wysokości: *nie dotyczy*

V.

Nabyłem(am) (nabył mój małżonek, z wyłączeniem mienia przynależnego do jego majątku odrębnego) od Skarbu Państwa, innej państwowej osoby prawnej, jednostek samorządu terytorialnego, ich związków lub od komunalnej osoby prawnej następujące mienie, które podlegało zbyciu w drodze przetargu - należy podać opis mienia i datę nabycia, od kogo:

nie dotyczy

VI.

1. Prowadzę działalność gospodarczą^[2] (należy podać formę prawną i przedmiot działalności):

nie dotyczy

- osobiście

nie dotyczy

- wspólnie z innymi osobami

nie dotyczy

Z tego tytułu osiągnąłem(ęłam) w roku ubiegłym przychód i dochód w wysokości:

nie dotyczy

2. Zarządzam działalnością gospodarczą lub jestem przedstawicielem, pełnomocnikiem takiej działalności (należy podać formę prawną i przedmiot działalności):

- osobiście

nie dotyczy

- wspólnie z innymi osobami

nie dotyczy

Z tego tytułu osiągnąłem(ęłam) w roku ubiegłym dochód w wysokości:

nie dotyczy

VII.

1. W spółkach handlowych (nazwa, siedziba spółki):

nie dotyczy

- jestem członkiem zarządu (od kiedy):

nie dotyczy

- jestem członkiem rady nadzorczej (od kiedy):

nie dotyczy

- jestem członkiem komisji rewizyjnej (od kiedy)

nie dotyczy

Z tego tytułu osiągnąłem(ęłam) w roku ubiegłym dochód w wysokości:

nie dotyczy

2. W spółdzielniach:

nie dotyczy

- jestem członkiem zarządu (od kiedy):

nie dotyczy

- jestem członkiem rady nadzorczej^[3] (od kiedy):

nie dotyczy

- jestem członkiem komisji rewizyjnej (od kiedy):

nie dotyczy

Z tego tytułu osiągnąłem(ęłam) w roku ubiegłym dochód w wysokości:

nie dotyczy

3. W fundacjach prowadzących działalność gospodarczą:

nie dotyczy

.....
.....
.....
- jestem członkiem zarządu (od kiedy): *nie dotyczy*

.....
- jestem członkiem rady nadzorczej (od kiedy): *nie dotyczy*

.....
- jestem członkiem komisji rewizyjnej (od kiedy): *nie dotyczy*

.....
Z tego tytułu osiągnąłem(ęłam) w roku ubiegłym dochód w wysokości: *nie dotyczy*

.....
VIII. Inne dochody osiągnęte z tytułu zatrudnienia lub innej działalności zarobkowej lub zajęć,
z podaniem kwot uzyskiwanych z każdego tytułu:

za okres 01.01.2017 do 01.09.2017:
Z tytułu zatrudnienia w PS nr 28
wzrostem kwotę 54059,55 zł

.....
IX. Składniki mienia ruchomego o wartości powyżej 10 000 złotych (w przypadku pojazdów mechanicznych należy podać markę, model i rok produkcji):

.....
nie dotyczy

.....
X. Zobowiązania pieniężne o wartości powyżej 10 000 złotych, w tym zaciągnięte kredyty i pożyczki oraz warunki, na jakich zostały udzielone (wobec kogo, w związku z jakim zdarzeniem, w jakiej wysokości):

.....
Współkredytobiorca kredytu
zaciągniętego przez córkę
na zakup nieruchomości
w kwocie 148,567,23 PLN